

BRUKSANNISVING: MOTORVARMESØYLER:

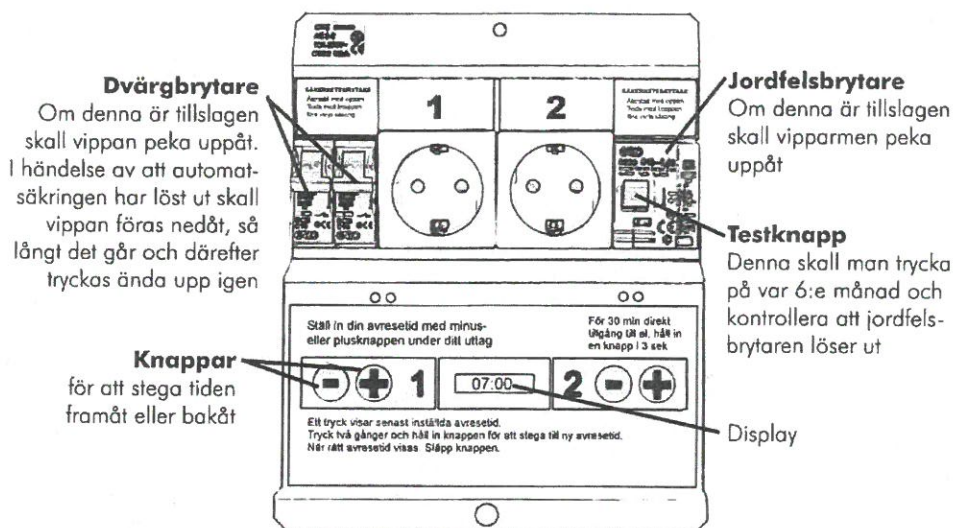
Gjelder nye søyler som kommer ved skolen, mellom skole og kommunehuset samt nye bak tannlegekontor.

Disse er tids og temperaturstyrte og dette er separat for begge uttak på søylene. Som bruker stiller du bare inn ønsket avreisetid, sentralen beregner nødvendig tid som motorvarmeren trenger.

Min tilslagstid = 30min ved 0°C Max tilslagstid = 3 timer ved -15°C eller kaldere.

OBS: SIKRINGENE ER BEREGNET KUN FOR MOTORVARMERE.

Om du setter i kupevarmer vil du ved avreise komme til en kald bil.



Funktion

Uttaget har en temperaturstyrd inkopplingstid från 30 minuter upp till 3 timmar före inställd avreisetid samt 30 minuter efter inställd avreisetid.